

DZ15L

系列漏电断路器

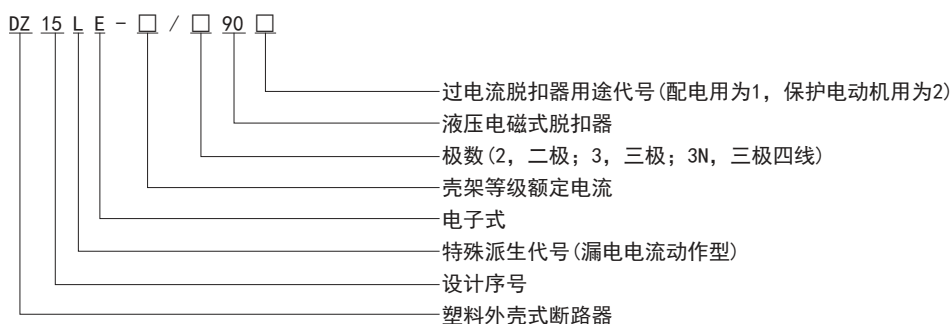


一、适用范围

DZ15L系列漏电断路器(以下简称断路器), 适用于交流50Hz, 额定电压至380V(400V), 额定电流至100A的电路中, 作人身触电保护之用, 也可用来防止因设备绝缘损坏产生接地故障电流而引起的火灾危险, 并可用来保护线路和电动机的过载及短路, 亦可作为线路的不频繁转换及电动机的不频繁起动之用。

本产品符合GB 14048.2标准。

二、型号及其含义



三、正常工作条件

- 1、海拔：安装地点的海拔不超过2000m。
- 2、周围空气温度：上限不超过+40℃；24h的平均值不超过+35℃；下限不低于-5℃。
- 3、大气条件：大气的相对湿度，在周围最高温度为+40℃时不超过50%，在较低温度下可以有较高的相对湿度，在最湿月的平均温度为25℃时，月平均最大相对湿度为90%，并考虑到因温度变化发生在产品表面上的凝露。
- 4、安装条件：安装在无冲击振动及无雨雪侵袭的地方，上接线端子接电源侧，下接线端子接负载侧。与垂直面的倾斜度不超过5°。
- 5、安装类别为Ⅲ类。
- 6、污染等级为3级。
- 7、断路器安装场所的外磁场在任何方向不超过地磁场的5倍。

四、主要技术数据

表 1、主要技术参数

型号	额定电压 Un (V)	壳架等级 额定电流 (A)	极数	额定电流 (A)	额定短路分断 能力 Icn (kA)	额定漏电 动作电流 (mA)	额定漏电不 动作电流 (mA)
DZ15LE-40	220 380	40	2、3 或3N	6、10、16、 20、25、 32、40	3	30	15
						50	25
						75	40
						100	50
DZ15L-100	230 400	100	2、3 或3N	50、63、 80、100	5	30	15
						50	25
						75	40
						100	50

DZ15L

系列漏电断路器

五、外形及安装尺寸

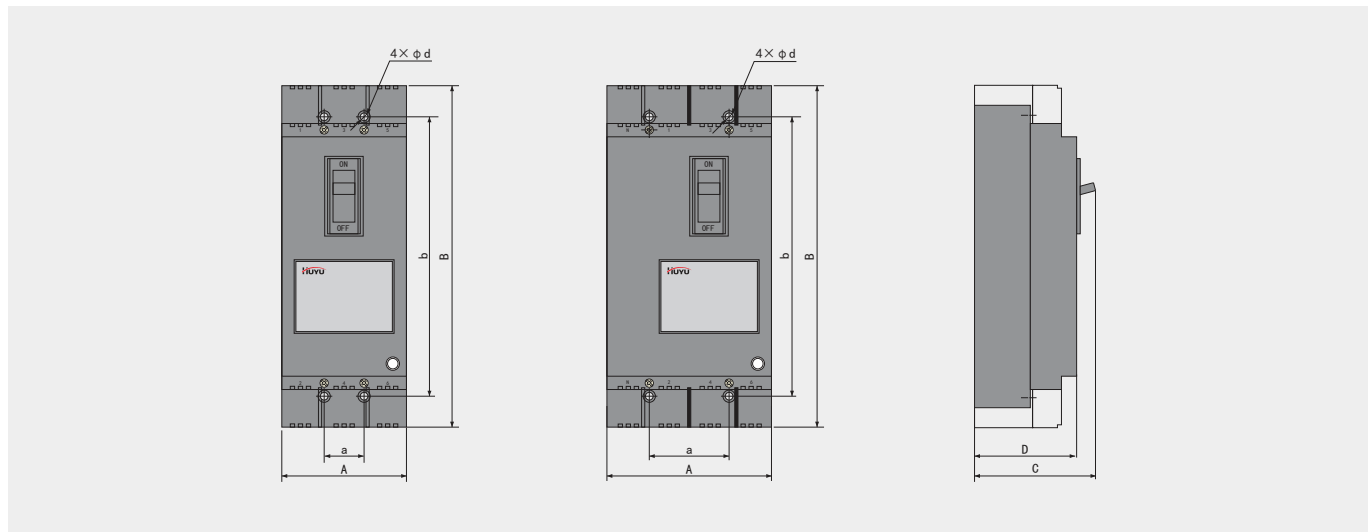


表 2、外形安装尺寸

壳架等级 额定电流 (A)	极数	外形尺寸				安装尺寸		
		A	B	C	D	a	b	d
DZ15LE-40	2	53	195	88	69	25	180	5
	3	78	195	88	69.5	25	180	5
	3N	103	220	88	69.5	50	180	5
DZ15L-100	2	66	228	93	74.5	30	189	6
	3	96	228	93	74.5	30	211	6
	3N	126	228	93	74.5	60	211	6

六、产品特性

1、断路器的过电流脱扣器保护特性见表2

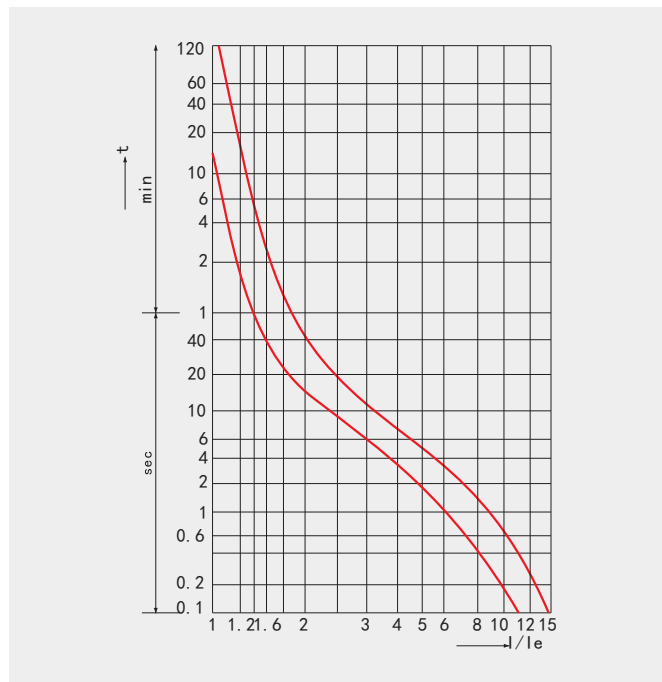
表 2

周围空气温度	配电用断路器				周围空气温度	电动机保护用断路器		
	脱扣器额定电流倍数	脱扣时间		起始状态		脱扣器额定电流倍数	脱扣时间	起始状态
		$I_n \leq 63A$	$I_n > 63A$					
+30°C ± 2°C	1.05	≥1h	≥2h	冷态	+40°C	1.0	≥2h	冷态
+30°C ± 2°C	1.30	<1h	≤2h	热态	+40°C	1.20	<2h	热态
任何适合温度	10.00	<0.2s		冷态	任何适合温度	12.00	<0.2s	冷态

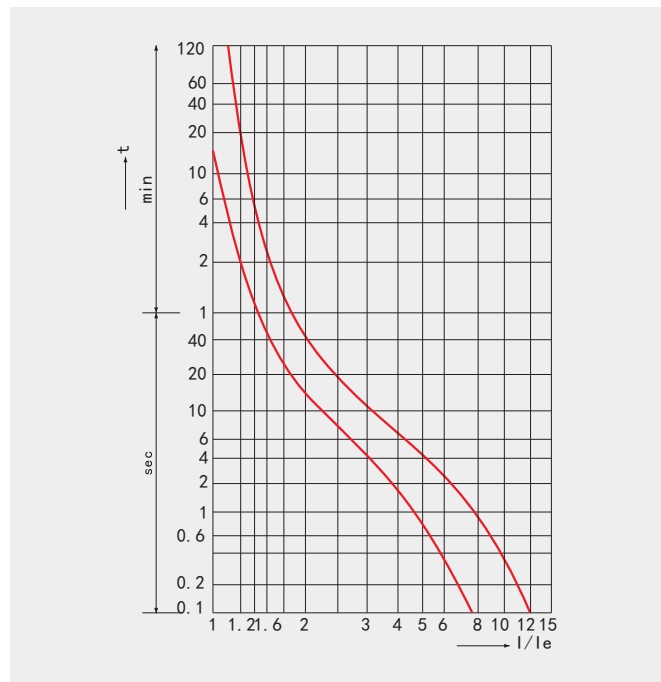
DZ15L 系列漏电断路器

2、产品特性曲线图

保护电动机特性曲线



配用电特性曲线



七、使用与维护

- 1、本系列漏电断路器对同时接触被保护电路两线引起的触电危险，不能进行保护。
- 2、断路器的漏电、过载、短路保护特性均由制造厂整定，在使用中不可随意调整，以免影响性能。
- 3、试验按钮的作用在于断路器在新安装或运行一定时间后，在合闸通电的状态下，按动试验按钮：如断路器能分闸，则说明断路器正常可靠，可投入使用；如断路器不能分闸，则说明断路器或线路中有故障，则需进行检修。
- 4、断路器因被保护线路发生故障(漏电、过载或短路)而分闸，则操作手柄处于脱扣位置(中位置)，经查明原因，排除故障后先将操作手柄向下扳动(“分”位置)，使操作机构“再扣”后，才能进行合闸操作。
- 5、断路器因短路断开后，需检查触头；若主触头烧损严重或凹坑时，需进行维修。
- 6、三极四线漏电断路器必须接入零线，以使电子线路正常工作。
- 7、漏电断路器负载的负载接线必须经过断路器的负载端，不允许负载的任一相线或零线不经过漏电断路器，否则将产生人为“漏电”而造成断路器合不上闸。
- 8、在二极断路器出线端(2-4)之间，三极断路器出线端(2-6)之间，三极四线断路器出线端(N-6)之间不得用500VDC兆欧表测量绝缘电阻 以及进行耐压试验，若试验必须将线路板拆除。

八、订货须知

用户订货时必须说明：

- 1、断路器的名称型号及用途；
- 2、断路器过电流脱扣器额定电流 (A) 及极数；
- 3、断路器额定漏电动作电流 (mA) ；
- 4、数量。

例：订购DZ15LE-40漏电断路器，过电流脱扣器额定电流40A，额定漏电动作电流50mA，配用电三极四线80台。
应写为DZ15LE-40/3N901、80台、40A、50mA。