

8 外形尺寸及安装尺寸见图2

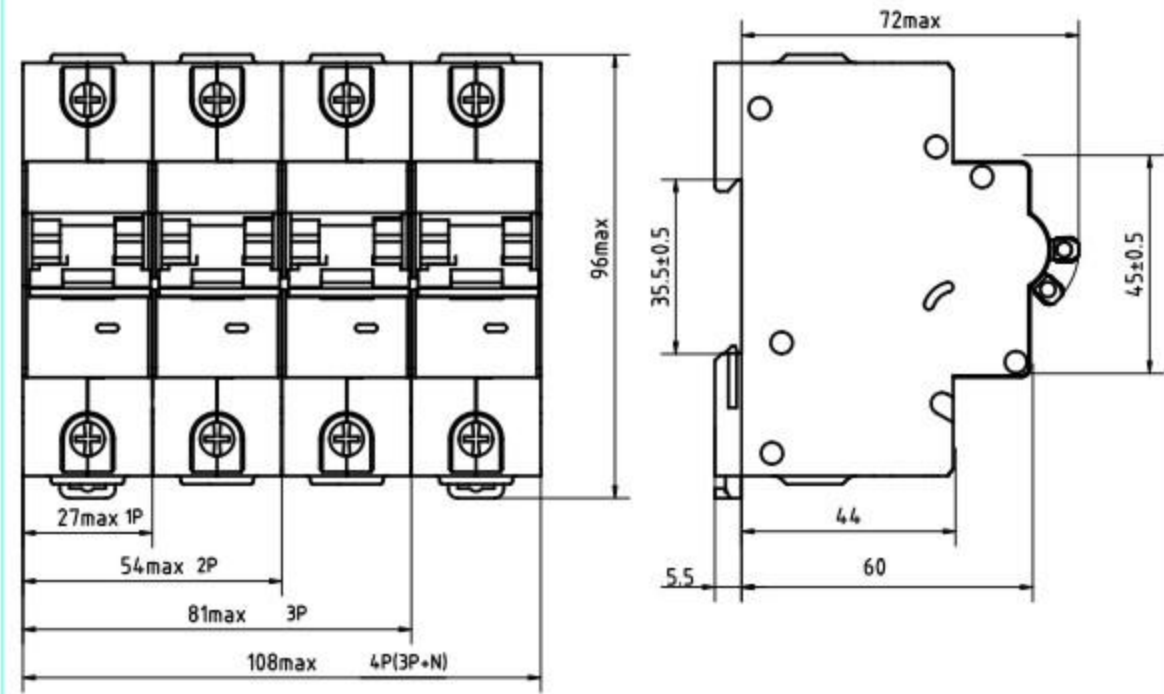


图2

9 订货须知

订货时请说明断路器型号、额定电流值、脱扣型式、极数、台数。

例如：HUM18-125SR 小型断路器，额定电流为100A、脱扣型式为C型、三极、1000台。

则表示为：HUM18-125SR/3 C100 1000台

公司承诺
在用户遵守使用、保管条件及产品封印完好的前提下，自产品生产日期起十八个月内，产品如因制造质量问题发生损坏或不能正常使

用的，本公司负责无偿修理或更换。超过保修期的，需有偿修理。但因下述情形引起的损坏的，即使在保修期内亦作有偿修理：

- (1) 由于使用错误，自行改造及不适当的维修等原因；
- (2) 超过标准规范要求使用；
- (3) 购买后由于摔落及运输中发生损坏等原因；
- (4) 地震、火灾、雷击、异常电压、其他天灾及二次灾害等原因。

如有问题请与经销商或本公司客户服务部门联系。

尊敬的顾客：

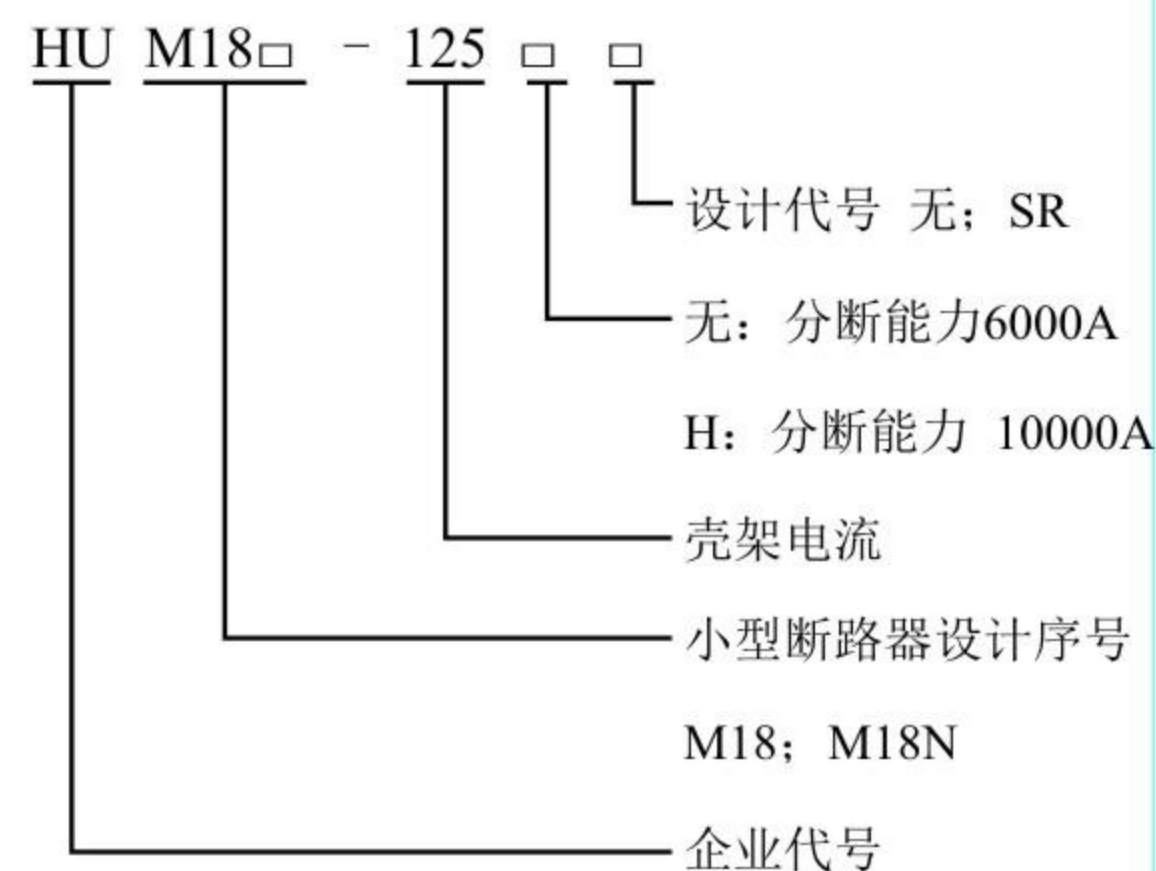
为了保护我们的环境，产品报废时，请做好产品或其零部件材料的回收工作。对于不能回收的材料，也请做好相应的处理。非常感谢您的合作和支持。

1 范围

HUM18-125SR/HUM18N-125 系列小型断路器(以下简称断路器)主要适用于交流50Hz、额定电压至400V、额定工作电流不超过125A的建筑物及类似场所电力线路设施和电气设备进行过电流保护，亦可用于不频繁的通断操作。

该断路器符合GB/T 10963.1《电气附件 家用及类似场所用过电流保护断路器 第1部分：用于交流的断路器》等标准的要求。

2 型号及其含义



3 主要技术参数见表1

规格	表1	
	HUM18-125SR HUM18N-125	HUM18-125SRH HUM18N-125H
壳架等级额定电流 I_{nm}	125A	
额定电压 U_e	230/400V (1P), 230V (1P+N), 400V (2P, 3P, 3P+N, 4P)	
额定绝缘电压 U_i	690V	
额定电流 I_n	63、80、100、125A	
瞬时脱扣类型	B、C、D型	
极数	1P、1P+N、2P、3P、3P+N、4P	
额定冲击耐受电压 U_{imp}	6000V	
额定短路能力 I_{cn}	6000A	10000A
运行短路能力 I_{cs}	6000A	7500A
电寿命	6000次	
机械寿命	10000次	

4 断路器的过电流脱扣特性见表2

脱扣器型式	试验电流 (A)			脱扣时间 t	预期结果	备注
	B	C	D			
热脱扣	I_1	1.13 I_n		$I_n \leq 63A$ $\leq 1h$	不脱扣	冷态
				$I_n > 63A$ $\leq 2h$		
热脱扣	I_2	1.45 I_n		$I_n \leq 63A$ $< 1h$	脱扣	热态 (紧接上述试验)
				$I_n > 63A$ $< 2h$		
磁脱扣	I_4	3 I_n	5 I_n	10 I_n	$\leq 0.1s$	不脱扣
		5 I_n	10 I_n	20 I_n	$< 0.1s$	

说明：表中热脱扣动作特性是在30℃~35℃温度下，按表3对应的导线连接，得出预期结果；产品出厂时按此条件调试，使用条件与此不同时，额定电流应进行相应补偿，建议用户按表3对应导线接线。

5 接线

断路器对应的铜导线截面积见表3，接线端子拧紧力矩：3N·m~3.5N·m。

额定电流 I_n (A)	表3			
	63	80	100	125
导线截面积 (mm ²)	16	25	35	50

HUYU

HUM18-125SR/ HUM18N-125 系列小型断路器 安装使用说明书

安装使用产品前，请务必仔细阅读使用说明书，并保留备用

产品合格证

本产品经检验合格，符合标准GB/T 10963.1要求，准予出厂。

检验员：



检验日期：见产品或包装

环宇高科有限公司

6 断路器的特点

- 6.1 断路器的限流特性好，燃弧时间短、分断能力高；保护特性精确、寿命长、性能可靠。
- 6.2 具有明显的触头位置状态指示。
- 6.3 接线端子采用框式结构，接线牢固可靠。

7 正常工作条件和安装条件

- 7.1 周围空气温度上限值不超过+60℃，下限值不低于-10℃，极限温度-25℃~+70℃。
- 7.2 安装地点的海拔不超过2000m。
- 7.3 安装地点的大气相对湿度在周围最高温度+60℃时不超过50%，在较低温度下允许有较高的相对湿度，最湿月的平均最大相对湿度不超过95%，由于温度变化发生在产品上的凝露情况必须采取措施。
- 7.4 污染等级2。
- 7.5 安装类别 II、III。
- 7.6 采用35mm标准导轨安装。